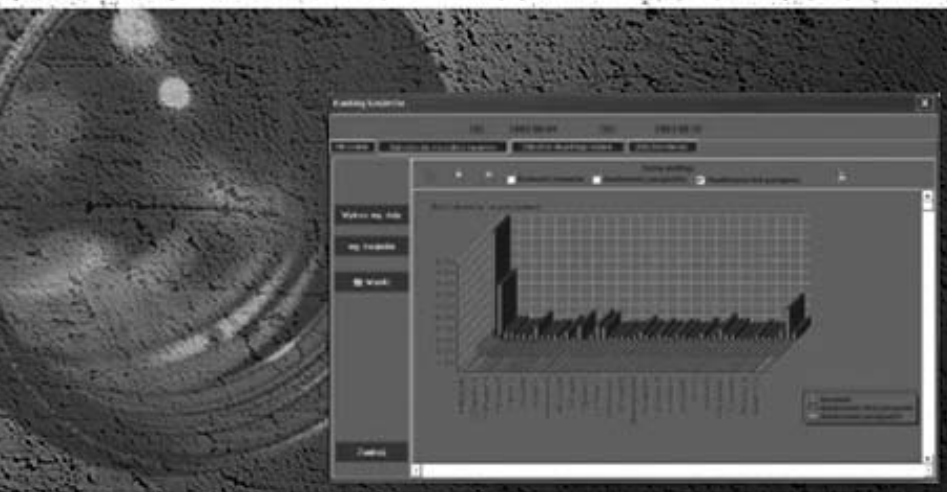


Cash Inspector®



- Pełna kontrola systemu kasowego
- Rejestracja transakcji kasowych wraz z obrazem
- Zdalna konfiguracja, zarządzanie systemem oraz dokonywanie analiz
- Jednoczesna obsługa do 128 kas w jednym systemie
- Intuicyjny interfejs użytkownika
- Standardowe wykresy i analizy pracy kas
- Indywidualne tworzenie wykresów i analiz
- Prowadzenie rankingów kasjerów
- Osobna baza danych produktów i obrazów
- Transmisja danych wraz z obrazem
- 2 wersje językowe (polska i angielska)
- Współpraca z uniwersalnymi rejestratorami Divar
- 3 lata gwarancji

Jak wzmocnić prestiż sklepu? Jak uchronić się przed stratami? W jaki sposób wspomagać i motywować pracowników? Jak usprawnić funkcjonowanie kas? Dotychczasowe systemy kontroli nie dawały satysfakcjonującej odpowiedzi na te pytania, gdyż uniemożliwiały efektywne wykrywanie nieprawidłowości w funkcjonowaniu placówek handlowych.

Cash Inspector jest zintegrowanym, nowatorskim systemem kontroli pracy kas, będącym połączeniem systemu CCTV i systemu informatycznego (kasowego). W pełni wykorzystuje wszechstronne możliwości rejestratora cyfrowego Divar oraz kamer Dinion, tworząc kompleksowy system nadzoru systemu kasowego.

Celem wprowadzenia systemu Cash Inspector jest wykrywanie nieprawidłowości w handlu oraz minimalizowanie strat finansowych na stanowiskach kasowych.

Ogromną zaletą systemu jest wspomaganie i motywowanie personelu oraz poprawa komfortu pracy m.in. poprzez ochronę przed nieuzasadnionymi reklamacjami.

Cash Inspector został stworzony również z myślą o klientach, gdyż zapewnia najwyższą jakość obsługi oraz niezawodną weryfikację zgłaszanych reklamacji.

Cash Inspector jest niezastąpionym narzędziem w budowaniu pozytywnego wizerunku supermarketu i wzmocnienia jego prestiżu.

Cash Inspector to unikalne połączenie:

- komputerowego systemu wspomagania pracy kontrolerów kasowych złożonego z urządzeń elektronicznych i oprogramowania komputerowego
- systemu kas fiskalnych
- systemu telewizji dozorowej opartego na sprawdzonych rejestratorach Divar i kamerach serii Dinion

Cash Inspector umożliwia m.in.:

- obserwację pracy kasjerów dzięki systemowi kamer umieszczonych bezpośrednio nad stanowiskami kasowymi
- 100% synchronizację nagrania z kamer CCTV z bazą danych operacji kasowych
- zarządzanie całym systemem przez jednego operatora
- cyfrowy zapis wszystkich transakcji na rejestratorze Divar, dzięki czemu operator systemu może w każdej chwili wyświetlić na monitorze przebieg dowolnego zdarzenia
- zdalną analizę wydarzeń poprzez sieci LAN/WAN
- przygotowanie porównań, raportów, zestawień i statystyk pracy kasjerów i kas
- wykrywanie zdarzeń alarmowych dotyczących kas, kasjerów, produktów, określonych kwot, krotności produktu, anulowania sprzedaży, itp.

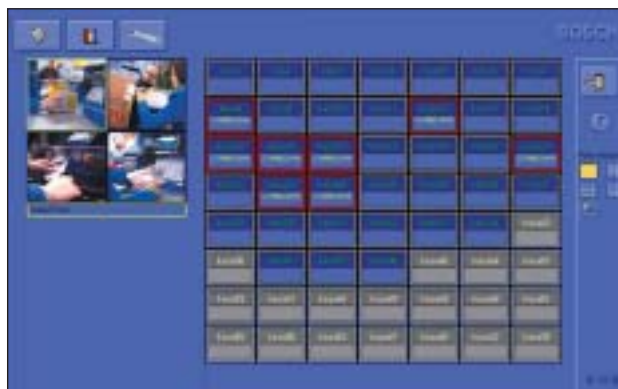


BOSCH
Technologia bliżej nas

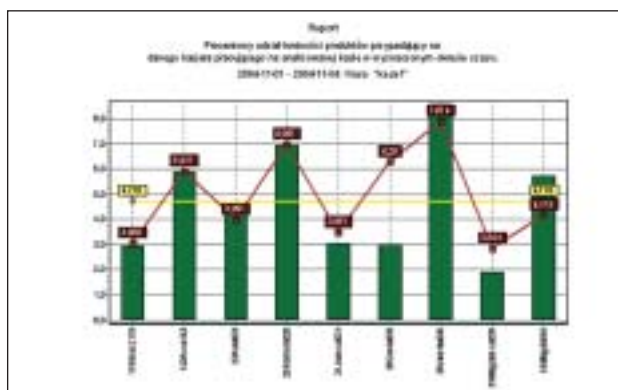
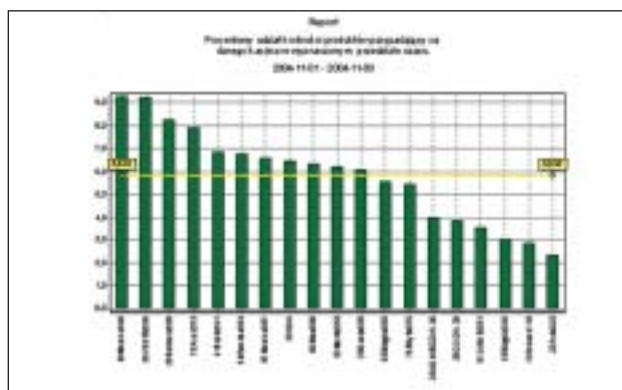
CCTV | Cash Inspector

Wbudowane, programowalne wejścia alarmowe i wyjścia przekaźnikowe mogą być wykorzystane do różnych celów, m.in. do przesyłania ważnych komunikatów dla kasjerów („UWAGA! Sprawdź zawartość opakowania”, „UWAGA! Produkt alarmowy”).

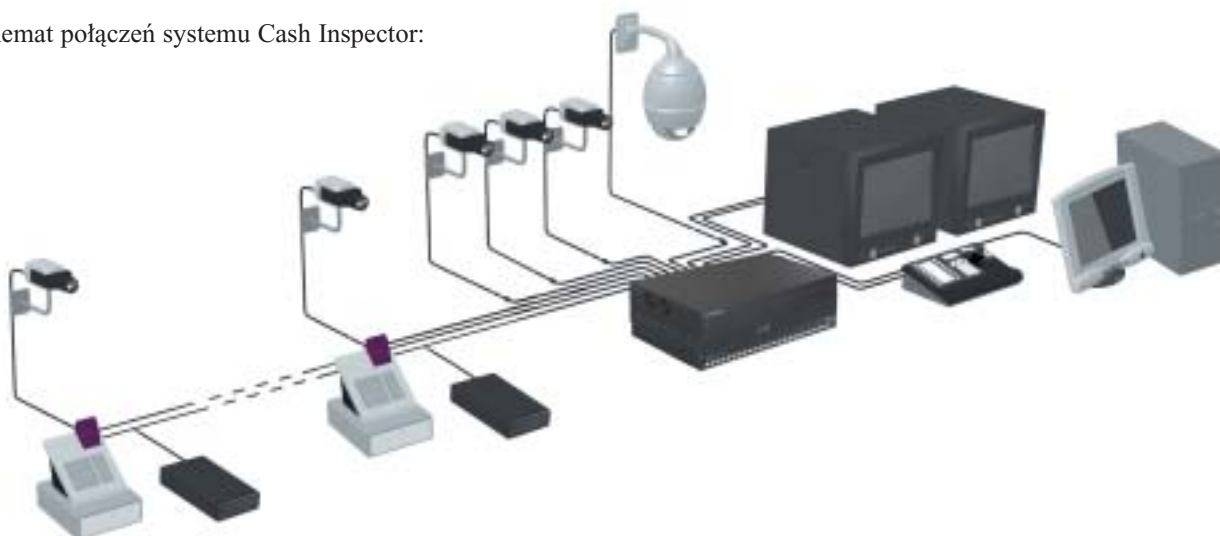
System sprawdzania autentyczności nagrań działający w oparciu o autorski algorytm firmy BOSCH zapewnia niepodważalny materiał, który może być wykorzystany jako dowód w procesie sądowym. Programowanie i obsługa wszystkich komponentów systemu możliwa jest w języku polskim. Trzyletnia gwarancja producenta, wsparcie techniczne świadczone w Polsce oraz sieć autoryzowanych partnerów serwisowych gwarantują wysoką jakość obsługi.



Moduł/Typ	Opis
Zestawy Bosch Cash Inspector	
DCI02E01	Bosch Cash Inspector – 2 kasy
DCI08E01	Bosch Cash Inspector – 8 kas
DCI16E01	Bosch Cash Inspector – 16 kas
Moduły Bosch Cash Inspector	
CI01EK01	Bosch Cash Inspector – Moduł kasowy
CI08VE01	Bosch Cash Inspector – Wizualizator 8-kanalowy
CI16VE01	Bosch Cash Inspector – Wizualizator 16-kanalowy



Schemat połączeń systemu Cash Inspector:



BOSCH
Technologia bliżej nas

Moduł kasowy Cash Inspector CI01EK01

Parametry elektryczne

Zakres napięć zasilania i pobór prądu

230 VAC, 20-30 mA, 50/60 Hz

Obsługa alarmów

Wejścia 4 wejścia pracujące jako NO/NC

Wyjścia 4 wyjścia przekaźnikowe NO/NC przełączalne

maks. obciążalność 40 VDC, 0,5 A

moc ciągła 15 VA

Złącza

Złącza RS-232 D-Sub, 9-stykowe męskie i D-Sub,
9-stykowe żeńskie

połączenie przelotowe (1:1)

Złącza klawiatury dwa złącza PS/2 połączenie przelotowe (1:1)

Złącze RS-485 RJ45, modułowe złącze 8-stykowe ekranowane i optoizolowane

Wejścia alarmowe zaciski śrubowe MC1.5

Wyjścia alarmowe zaciski śrubowe MC1.5

Parametry mechaniczne

Wymiary 165 x 123 x 52

165 x 123 x 77 (z uchwytem do montażu na szynie DIN)

Masa 1,1 kg

Parametry środowiskowe

Temperatura

pracy 0° +45°C

przechowywania -25° +45°C

Wilgotność względna

pracy <93%, bez kondensacji

przechowywania <95%, bez kondensacji

Zgodność

Kompatybilność elektromagnetyczna

Europa dyrektywa EMC 89/336/EEC

odporność: EN50130-4

emisja: EN55022 Klasa B

Standardy bezpieczeństwa

Europa EN60950: 2000

Obsługiwane standardy urządzeń POS

UPOS, POSNET, inne (opcja)


BOSCH

Technologia bliżej nas

Wizualizator Cash Inspector CI08VE01 i CI16VE01

Parametry elektryczne

Zakres napięć zasilania i pobór prądu

230 VAC, 0,2-0,4 A, 50/60 Hz

Sygnał wizyjny

Standard TV PAL/NTSC, wykrywanie automatyczne

Rozdzielczość obrazu 720 x 576 PAL, 720 x 484 NTSC

ARW (AGC) automatyczna lub bez ARW

możliwość wyłączenia ARW niezależnie dla każdego wejścia

Wejścia całkowity sygnał wizyjny 0,5-1,5 Vpp (z włączonym ARW) 75 Ω

całkowity sygnał wizyjny 1Vpp (z wyłączonym ARW) 75 Ω

Wyjścia 1 Vpp, 75 Ω

Obsługa alarmów

Wejścia 8 lub 16 wejść pracujących jako NO/NC

Wyjścia 8 lub 16 wyjść przekaźnikowych NO/NC przełączalnych

maks. obciążalność 40 VDC, 0,5 A

moc ciągła 15 VA

Złącza

Wejścia sygnału wizyjnego 8 lub 16 złączy BNC

Wyjścia sygnału wizyjnego 8 lub 16 złączy BNC

Gniazdo Ethernet RJ45, 8-stykowe ekranowane (przewidziane do przyszłych zastosowań)

Gniazdo USB gniazdo USB typ B (przewidziane do przyszłych zastosowań)

Złącza RS-232C D-Sub, 9-stykowe męskie – gniazdo serwisowe

D-Sub, 9-stykowe żeńskie – połączenie z komputerem PC

Złącza RS-485 8 lub 16 gniazd RJ45, 8-stykowych ekranowanych

do połączenia z modułami CI01EK01 (3 tory danych każde)

2 gniazda RJ45, 8-stykowe ekranowane (połączenie przelotowe 1:1)

– do łączenia wizualizatorów CIxxVE01

Wejścia alarmowe 1 (wersja 8-kan.) lub 2 (wersja 16-kan.) gniazda D-Sub, 25-stykowe żeńskie

Wyjścia alarmowe 1 (wersja 8-kan.) lub 2 (wersja 16-kan.) gniazda D-Sub, 25-stykowe męskie

Interfejs OSD

Obszar wyświetlania napisów 712 x 512 punktów PAL, 712 x 484 punktów NTSC

4-bitowa skala szarości

Parametry mechaniczne

Wymiary 442 x 315 x 90 mm

w komplecie zestaw do montażu urządzenia w szafie 19"

Masa 7,5 kg (wersja 8-kanałowa)

8,0 kg (wersja 16-kanałowa)

Parametry środowiskowe

Temperatura

pracy 0° +45°C

przechowywania -25° +45°C

Wilgotność względna

pracy <93%, bez kondensacji

przechowywania <95%, bez kondensacji


BOSCH

Technologia bliżej nas

Zgodność

Kompatybilność elektromagnetyczna

Europa	dyrektywa EMC 898/336/EEC odporność: EN50130-4 emisja: EN55022 Klasa B harmoniczne sieci zasilającej: EN61000-3-2 wahania napięcia: EN61000-3-2
--------	---

Standardy bezpieczeństwa

Europa	EN60950: 2000
--------	---------------

Minimalne wymagania systemowe komputera PC do aplikacji Cash Inspector

System operacyjny	Windows XP
Procesor	450 MHz
Pamięć RAM	256 MB
Wolne miejsce na dysku	60 GB
Karta graficzna	8 MB RAM, 800 x 600 z 16-bitową głębią kolorów
Łącze	port RS-232C

Obsługiwane standardy urządzeń POS

UPOS, POSNET, inne (opcja)

